

Nissin
DIGITAL

NISSIN DIGITAL
FLASHES Y ACCESORIOS DE FLASH PARA CÁMARAS DIGITALES



www.nissindigital.com
www.arkofoto.com

MARK II Di866



ALTA TECNOLOGIA DE FLASH

- Para Cámaras Canon DSLR Ref. 570235
- Para Cámaras Nikon DSLR Ref. 570240
- Para Cámaras Sony DSLR Ref. 570203
- Número Guía 60(m) (ISO100/105mm)



Auto Rotación & Display a Color

La pantalla a Color gira automáticamente con la cámara en las diferentes posiciones, una sencilla interface de 6 Iconos representando los diferentes menus – Auto, TTL, Manual/Av, Multi, Wireless TTL (Master/Remoto) y ajustes personalizados.



Zoom Auto

Zoom automático y manual motorizado. Cobertura 24~105mm de focal. Panel difusor angular de 18mm (Formato 35mm)



TTL Digital

TTL: Soporta Canon E-TTL, E-TTL II y Nikon i-TTL. El Flash es controlado por la cámara, pudiendo compensarse el valor de exposición del flash.

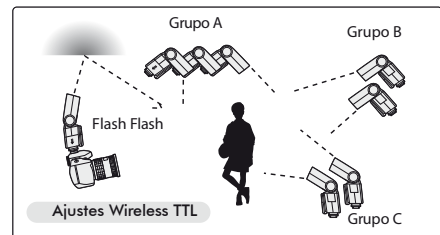
Manual: La potencia del Flash puede ser ajustada manualmente en 22 Niveles, desde 1/1 a 1/128 en pasos 1/3. La distancia de máxima de alcance al sujeto se muestra en la pantalla de conformidad con el valor de apertura ajustado en la cámara.

Prioridad Av: La luz de Flash puede ser controlado automáticamente por el Photosensor incorporado en lugar de medición TTL. Se pueden establecer de F1.4~F16. La distancia para ese diafragma ajustado en el Flash y la cámara se muestra en la pantalla.



Wireless TTL

El Sistema de Wireless TTL Di866 Mark II es compatible con Canon E-TTL/ E-TTL II, Nikon i-TTL y Sony ADI / P-TTL. El Di866 Mark II puede utilizarse conjuntamente con Flashes Canon, Nikon o Sony Originales, como Master y Remoto (Esclavo). El Di866Mark II también soporta el disparo remoto con flash digital (SD) y analógico (SF) en ambos casos en modo Manual o Prioridad AV.



Más Características

● Sub-Flash

El Di866 Mark II está provisto de un pequeño flash debajo del principal. Este pequeño flash da una luz directa cuando es rebotado el flash principal. El Rebote de la luz puede ocasionar sombras en la cara y este flash ilumina las sombras.



● My TTL

El Nivel de exposición TTL es calibrado con precisión a un balance estándar de acuerdo con el estándar de NISSIN. Sin embargo, si necesita algún ajuste o si le gustaría establecer su propio ajuste, se puede ajustar en pasos de 1/3 hasta +/- 3 Ev.



● Sincronización a la 2ª cortinilla y Alta Velocidad



En la sincronización a la 2ª cort. el flash dispara justo antes de cerrar el obturador. Con esta función de flash con exposición lenta, un sujeto en movimiento aparecerá con una estela detrás.

La Sincronización a Alta Velocidad está recomendada para fotografía con flash

● Conexiones externas

- ① **Conexión Power Pack externo** – Di866 Mark II soporta el Power Pack PS 300 Nissin y compatibles.
- ② **X terminal** – Di866 Mark II tiene una conexión X para sincronización de flash.
- ③ **Puerto USB de Servicio** – Di866 Mark II tiene una conexión USB para actualización de Firmware.



MARK II Di622

FLASH DE NIVEL AVANZADO

- Para Cámaras Canon DSLR Ref. 570121
- Para Cámaras Nikon DSLR Ref. 570123
- Para Cámaras Sony DSLR Ref. 570100
- Número Guía 44(m) (ISO100/105mm)



E-TTL II
Canon

i-TTL
Nikon

TTL
COMPEN-
SATION

Power
Ratio

Remote
Flash

AF
Assist
Light

Auto
Zoom

Bounce
Lighting

Flash Remoto y Wireless TTL

El Di 622 Mark II puede funcionar como Flash Remoto con sistema Wireless TTL Remoto, sincronizando con el flash Master en el Grupo 1 y Canal A. También puede utilizarse como flash Remoto Digital (SD), sincronizando con Preflash y como flash Remoto Analógico (SF) sincronizando aun único destello. Puede poner varios flashes remotos para iluminar a un sujeto desde multiples direcciones.

Di 622 Mark II

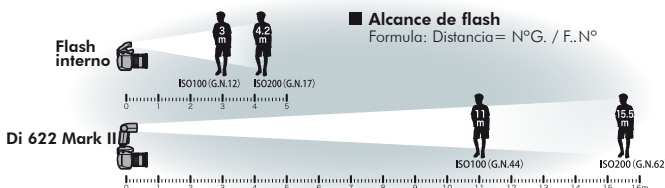


Flash Master



Alta Potencia

El Di 622 Mark II Puede iluminar a un sujeto a 11 m. de distancia a F4 y el flash de la cámara a unos 3 m. considerando como (Ref. ISO 100). El zoom automático concentra la luz para focales de larga distancia. La potencia de flash es esencial cuando se utiliza un difusor o cuando se rebota el flash.



Compesación TTL

El Di 622 Mark II puede compensar la exposición de flash en hasta +/- 1,5 EV en incrementos de 0,5 EV. Para mantener la iluminación del fondo sobre la escena principal, se puede compensar la exposición del flash TTL con esta función.

Ajuste "My TTL"

El nivel de flash TTL viene preconfigurado para una exposición correcta de acuerdo con el estandar de Nissin. La personalización "My TTL" hace que el flash trabaje con una compensación fija para adecuarlo a tu gusto. Se puede ajustar en +/- 0,75 EV en pasos de 0,25 EV. Se memoriza al apagar.



Rebotar la Luz

El rebote de la luz es otra tecnica maestra de la fotografía con flash. El cabezal de flash puede girarse en varias direcciones 90° en vertical y 180° en horizontal. Utilice el reflector incorporado para rebotar la luz. El flash rebotado al techo produce una luz mas uniforme y suave, obteniendo imagenes mas suaves.



* El color del techo puede afectar a la luz que rebota al sujeto.

Actualización de Firmware

Para tener actualizado el firmware de su flash a la últimas cámaras

**Esta actualización solo puede hacerla el S.A.T. autorizado o fabricante.



Sincronización Externa

Contacto Sincro. El Di 622 Mark II tiene un terminal X y uno jack 3,5mm para sincronización externa de flash. Para poder utilizar el flash con sistemas de RF o cámaras no compatibles.



Panel Reflector y Difusor

El flash Di 622 Mark II incorpora un Difusor angular y un panel reflector de rebote extraíbles.



Di466

MULTI FUNCTION FLASH

- Para Cámaras Canon DSLR Ref. 570130
- Para Cámaras Nikon DSLR Ref. 570132
- Olympus/panasonic (Negro) Ref. 570136
- Olympus/panasonic (Blanco) Ref. 570135
- Número Guía 33(m) (ISO100/105mm)



Doble función Remoto

El sistema de flash Remoto del Di466 permite ser disparado por flash analógico (un solo destello) y Digital (predestello). Potencia variable en 6 pasos. Utilizar el flash fuera de cámara ofrece una iluminación diferente de la imagen. Use múltiples flashes Di466 y disfrute de esta técnica Profesional de flash.

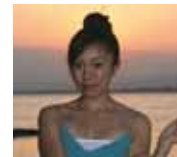


Compensación TTL

El Di 466 puede compensar la exposición de flash en hasta +/- 1,5 EV en incrementos de 0,5 EV. Para mantener la iluminación del fondo sobre la escena principal se puede compensar la exposición del flash TTL con esta función.



Flash +10Ev



Flash ±0Ev



Flash -10Ev

Ajuste "My TTL"

El nivel de flash TTL viene preconfigurado para una exposición correcta de acuerdo con el estándar de Nissin. La personalización "My TTL" hace que el flash trabaje con una compensación fija para adecuarlo a tu gusto. Se puede ajustar en +/- 0,75 EV en pasos de 0,25 EV. Se memoriza al apagar.



Panel Reflector y Difusor

El flash Di 466 incorpora un Difusor angular y un panel reflector de rebote extraíbles.



Magazine de Baterías

El Flash Di 466 lleva un sistema de magazine de baterías para cambio rápido. Es un compartimento extraíble donde se colocan las 4 baterías en la misma posición. Las baterías se pueden colocar fácil y rápidamente incluso con poca luz.



Actualización de Firmware

Para tener actualizado el firmware de su flash a la últimas cámaras

**Esta actualización solo puede hacerla el S.A.T. autorizado o fabricante.



MF18

FLASH MACRO PROFESIONAL

Para Cámaras Canon DSLR Ref. 570206
Para Cámaras Nikon DSLR Ref. 570207
Para Cámaras Sony DSLR Ref. 570208
Número Guía 16(m) (ISO100)

¡¡¡PROXIMAMENTE!!!



Pantalla color

P-TTL Sony

E-TTL II Canon

i-TTL Nikon

TTL COMPEN-SATION

Power Ratio

Wireless Máster Remoto

My TTL

Amplia compatibilidad

El Flash Nissin MF18 es compatible con la mayoría de ópticas macro, con adaptadores de 49 a 77 mm.



Pantalla color y Menu 6 Iconos

La pantalla a Color gira automáticamente con la cámara en las diferentes posiciones, una sencilla interface de 6 Iconos representando los diferentes menus - Auto, TTL, Manual/Av, Multi, Wireless TTL (Master/Remoto) y ajustes personalizados.



Contactos externos



- . Puerto USB para actualización de firmware
- . Conexión para batería externa Power Pack PS 300 o similar
- . Conexión Sincro externa para sincronización manual

Más Características

- . Compatible con cámaras Canon E-TTL / E-TTL II, Nikon iTTL y Sony ADI / P-TTL
- . Proporción de flash (2 tubos de flash) 1:8 - 1:1 - 8:1
- . Flash Wireless
- . Sincronización a Alta Velocidad
- . Luz de modelado con control de proporción

Di28 FLASH COMPACTO

Para Cámaras Canon DSLR Ref. 570125
Para Cámaras Nikon DSLR Ref. 570127
Número Guía 20(m) (ISO100)

E-TTL II Canon

i-TTL Nikon

TTL COMPEN-SATION

Energy Saving



● Para Cámara DSLR sin flash

Para fotógrafos profesionales con cámaras DSLR que no llevan flash incorporado. Compacto y poco pesado, el Di28 es lo que estabas buscando. Su altura es una ventaja ya que evita sombra con objetivos largos y ojos rojos.



● Para Cámaras Digitales Compactas

Se ajusta perfectamente a cámaras digitales compactas con zapata de flash. El Di28 ofrece mas del doble de potencia que el flash de cámara cubriendo más campo del esperado.



● Compensación TTL

El Di28 solo trabaja en modo de flash TTL y es libre de trabajar con todos los ajustes de la cámara. Puede sin embargo compensar la exposición del flash hasta $\pm 1.0\text{Ev}$ en pasos de .5Ev. Para crear una imagen fina de color, la compensación de exposición del flash es esencial.



● Flash Compacto

El Di28 es un flash muy compacto y ligero. Se puede guardar en cualquier bolso o incluso en un bolsillo.



POWER PACK PS300

BATERIA EXTERNA PARA FLASH

Power Pack PS 300 Para Canon **Ref. 570116**

Power Pack PS 300 Para Nikon **Ref. 570117**

Power Pack PS 300 Para Sony **Ref. 570140**



Flashes

Canon

Flashes

Nikon

Flashes

Sony

Alta velocidad de Carga

El Power pack PS 300 proporciona una alta velocidad de recarga, un flash Di 866 Mark II aprox. 0.7 Seg.

Durabilidad

Aprox. 60.000 disparos con 1 batería Ni-MH 7,2V/3.300 mAh (Usando Di866Mark II Max Potencia)

Doble Alimentación

Puede trabajar con dos flashes al mismo tiempo utilizando dos cables de alimentación.

Compatibilidad

Compatible con los principales flashes del mercado.

Canon: 580EX II, 580EX, 550EX, MR-14 EX

Nikon: SB-800, SB-900, SB-80DX

Sony: HVL-F58AM, HVL-F58AM

Nissin: Di-866, Di-866 Mark II, MF-18



Accesorios Varios

Cable Universal TTL SC-01

Cable multicontactos TTL para utilizar el flash fuera de la cámara, compatible con Canon, Nikon, Fujifilm, Pentax y Samsung. Usando estas cámaras con sus respectivos flashes dedicados.

Ref. 570115



30cm recogido
150cm estirado

Magazine de Baterías

Compartimento de baterías extraíble. Recomendable tener uno extra con las baterías puestas para un cambio rápido. Disponible para Di 466, Di 866 y Di-866 Mark II. **(Ref. 570114)**



ARKOFOTO S.A.

www.arkofoto.com

C/ El Pla 152, 154 - 08980 Sant Feliú de Llobregat, Barcelona

Información y Soporte: 933010020 o fotovideoprofesional@arkofoto.es

● Especificaciones sujetas a cambios sin previo aviso

● Distribuidor

Ref. 990060